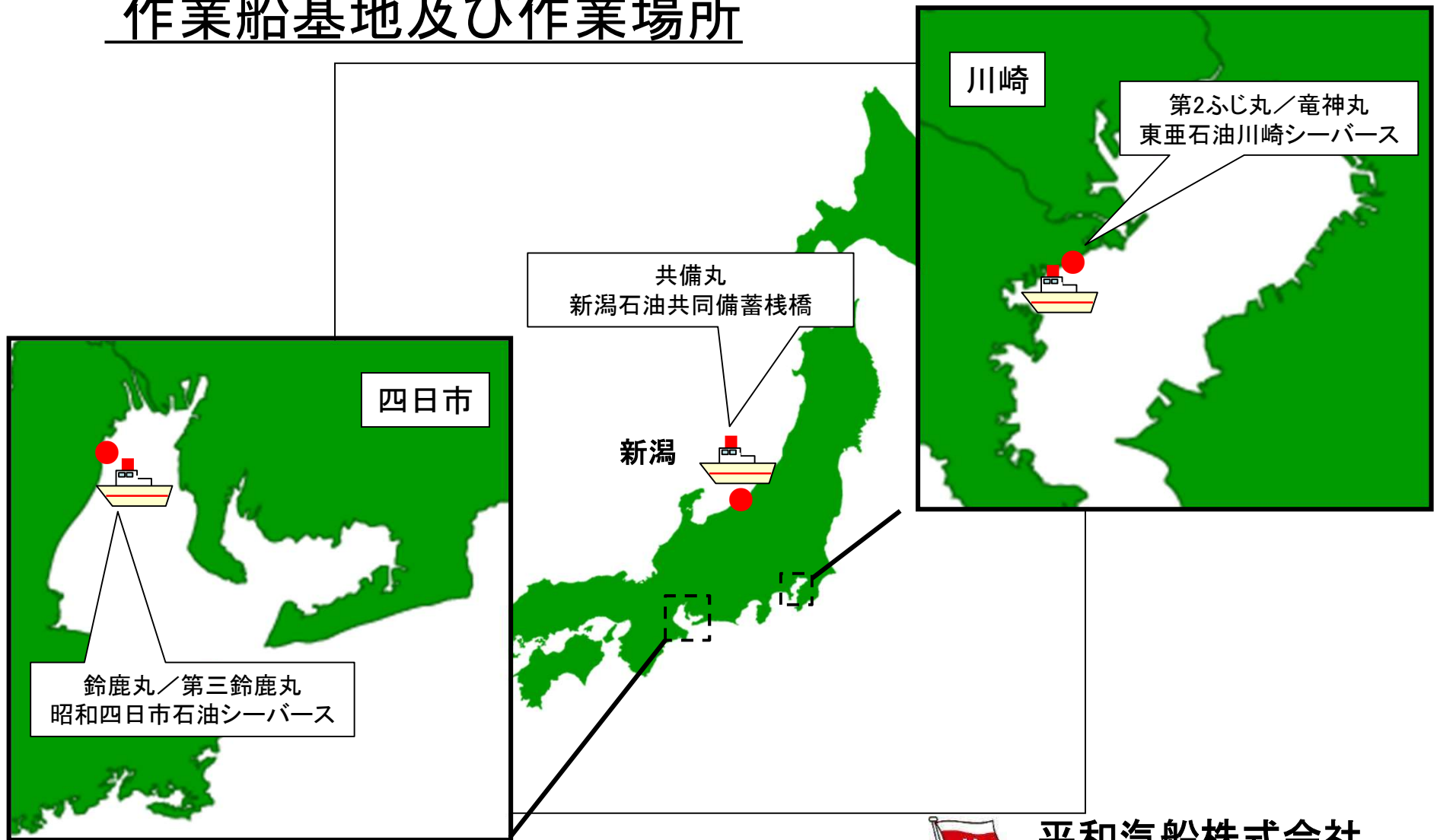
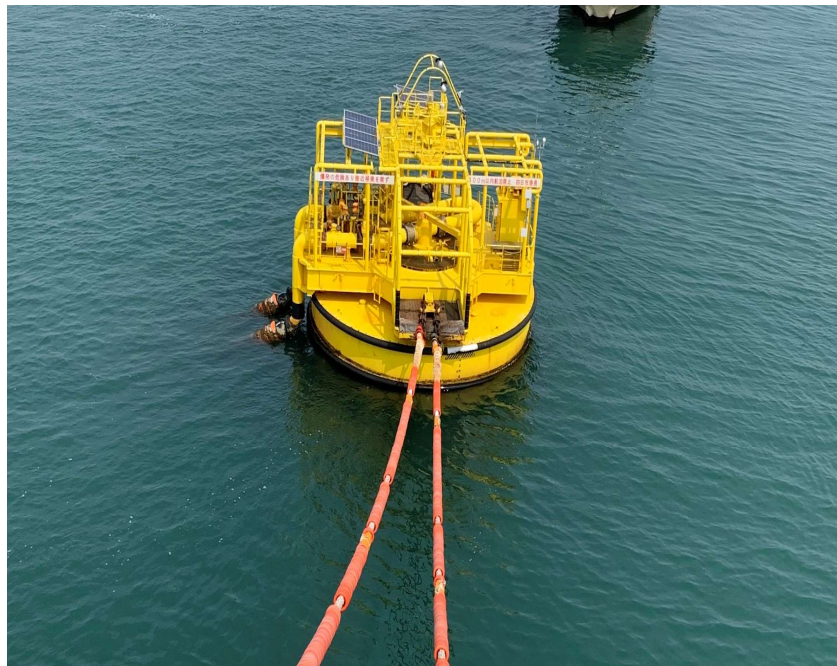


作業船基地及び作業場所



平和汽船株式会社

シーバース 作業風景



SBM: 原油船を着標させる設備。
原油船に積載されている原油は、この
ブイを經由し、海底配管を通して陸上
のタンクに運ばれる。

揚荷警戒中



平和汽船株式会社

シーバース 作業風景



SBM着標作業中の原油船
ヘッドライン2本で係留します。
荷役時は、接触することの無いよ
うに、離標まで常時作業船で曳航
します。

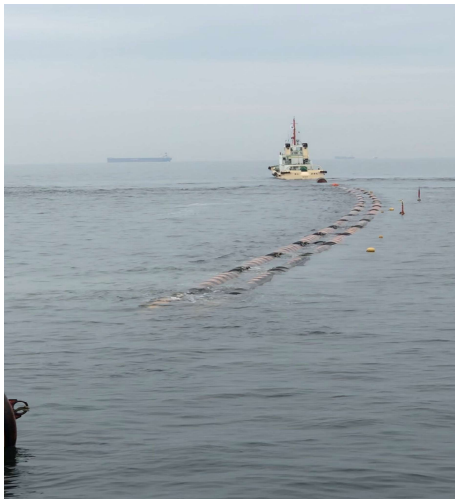


船体中央に見える2本のホース
がフローティングホースと呼ば
れる揚荷の為の設備です。



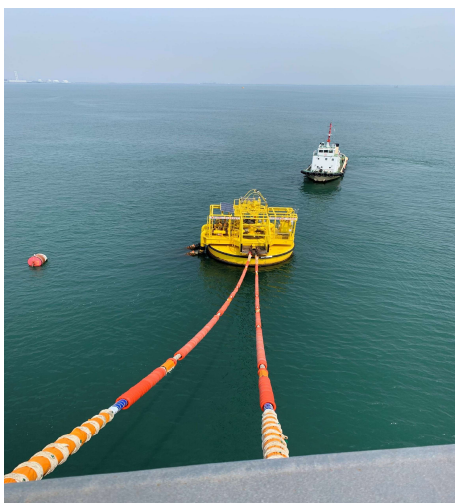
平和汽船株式会社

シーバース 作業風景



フローティングホースを曳航中の作業船

通常は海底に沈めてあるホースに、空気を送って浮かせ、原油船マニホールドに接続させる。



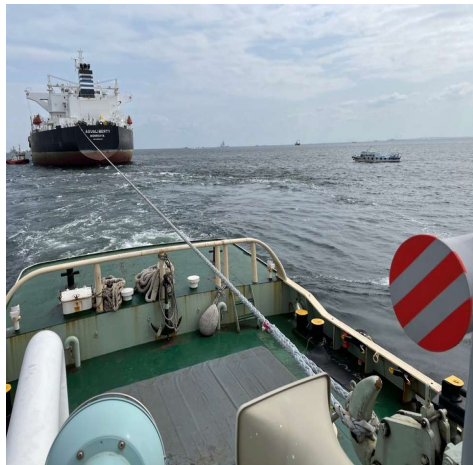
揚荷警戒中の作業船

手前は、原油船の船首



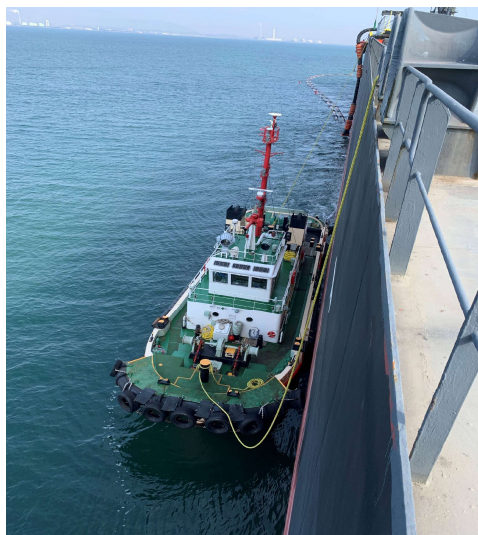
平和汽船株式会社

シーバース 作業風景



原油船曳航中の作業船

竜神丸 川崎港



原油船横抱き曳航中の作業船

鈴鹿丸 四日市港



平和汽船株式会社

四日市

鈴鹿丸 99t 2000HP

第三鈴鹿丸 150t 2000HP



引き船兼作業船



引き船兼油回収船



平和汽船株式会社

川崎

第二ふじ丸 175t 2600HP

竜神丸 166t 3000HP



多目的防災船兼引き船



消防船兼作業船



平和汽船株式会社

新潟(東港)

共備丸 160t 2000HP



油回収作業船



平和汽船株式会社

作業船要目表

船名		第二ふじ丸	竜神丸	第三鈴鹿丸	鈴鹿丸	共備丸
船舶所有者		平和汽船(株)	平和汽船(株)	平和汽船(株)	平和汽船(株)	平和汽船(株)
建造造船所		金川造船(株)	横浜ヨット(株)	金川造船(株)	金川造船(株)	金川造船(株)
船質		鋼	鋼	鋼	鋼	鋼
船番		S-661	S-915	S-474	S-547	S-647
竣工年月日		2014.08.06	1993.06.29	1999.07.15	2006.06.26	2012.04.19
船種(用途)		多目的防災船兼引き船	消防船兼作業船	引き船兼油回収船	引き船兼作業船	油回収作業船
船籍港		東京都	東京都	四日市市	四日市市	新潟市
航行区域		平水	平水	平水	平水	限定沿海
検種		JG	JG	JG	JG	JG
最大搭載人員(船員)		24(4)	24(4)	24(4)	25(5)	24(4)
総トン数(G/T)		175	166	150	99	160
計画満載最大速度(ノット)		13.18	13.44	13.6	12.6	12.76
曳航力(トン)		35	30	29	26	30
Loa (m)		33.68	32.00	31.25	26.55	31.80
Lpp (m)		27.80	28.00	28.60	24.20	29.00
B (m)		9.00	9.00	8.20	7.40	9.00
Dr (m)		3.80	4.00	3.40	3.20	3.40
舵		Zペラ(ZP-10)	コルトノスルラダー	コルトノスルラダー	コルトノスルラダー	コルトノスルラダー
主機関	型式×台数	新潟原動機 6L22HX2基	ヤンマー-T260-ETX2基	ヤンマー-6N18A-ENX2基	ヤンマー-6RY17P-GVX2基	ヤンマー-6RY17P-GWX2基
	ENG.NO	#26632, #26633	#0274, #0275	#0361, #0362	#0368, #0369	#0989, #0990
	馬力×回転数	1300PSX1000RPM×2	1500PSX700RP×2	1000PSX1000RPM×2	1000PSX1500RPM×2	1000PSX1500RPM×2
	過給機	STX製 NR20/R217	VTR251-2	RH163	TF15M	AT23
プロペラ	回転数	371RPM	281RPM	392RPM	382RPM	382RPM
	翼数×直径×ピッチ	5×1750X1630	4×2000X2105	4X1600X1600	4x1600x1620	4x1600x1620
発電機関	形式×台数	ヤンマー-4HAL2-TN1×2基	ヤンマー-6CHL-TNX2基	ヤンマー-6HAL2-NX2基	ヤンマー-4CHL-TNX2基	ヤンマー-4HAL2-WTx2基
	馬力×回転数	160X1800	100X1800	183X1800	62X1800	183×1800
	発電機	130KVAX225V	80KVAX225V	150KVAX225V	50KVAX225V	150KVA×225V
レーダー設置		フル/ FR-8062	フル/ FR-7040D	フル/ FM-7062	フル/ FR-8062	フル/ FR-8062



平和汽船株式会社

詳細

- ・ 業務内容: 製油所等のシーバースにて、原油船(VLCC)の着離標補助及び警戒業務。
作業は、基本的に1泊2日または2泊3日
四日市: 5~6回 川崎: 4~5回 新潟: 1~2回 (1月あたり)
- ・ 勤務時間: 0800~1700 (原油船作業時を除く。勤務時間外の外出は自由)
- ・ 休日: 土日祝 (原油船作業時を除く)
- ・ 休暇: 年間30日~50日 (自宅からの距離による)を2回に分ける。
- ・ 乗下船時交通費全額支給 (公共交通機関利用による交通費を基に支給)
- ・ 自家用車利用可。乗下船時、外出時に便利です。近所の方は通勤許可。
- ・ 賄業務が有ります。手当支給。慣れるまで教えてもらえます。
- ・ 食費は、給与と別途支給。
- ・ 四日市作業船は、アルコール類の持ち込み禁止です。
(外出しての飲酒は自由ですが、節度ある飲み方を。)
- ・ 全日本海員組合と労働協約締結しています。



平和汽船株式会社

以上で、概要説明を終わります。
弊社を是非ご検討ください。
ご質問等ありましたら
お気軽にお問い合わせください。

平和汽船(株) 業務部 採用担当:井川

[TEL:03-6747-3198](tel:03-6747-3198)



平和汽船株式会社